

- ◆ *Gestión de 2 líneas de alimentación trifásica*
- ◆ *Gestión de solicitud de operación de grupo electrógeno*
- ◆ *Gestión de contactores, interruptores o conmutadores motorizados*
- ◆ *Registro de eventos*
- ◆ *Medidas TRMS de las tensiones*
- ◆ *Control remoto y supervisión*
- ◆ *Puertos seriales RS232 y RS485*
- ◆ *Protocolos de comunicación Modbus®-RTU y Modbus®-ASCII*
- ◆ *Reloj calendario*



PÁGINA 19-2

- ATL10**
- Conmutador de redes con puerto RS232
  - Alimentación en DC
  - 6 entradas digitales programables
  - 6 salidas de relé programables.

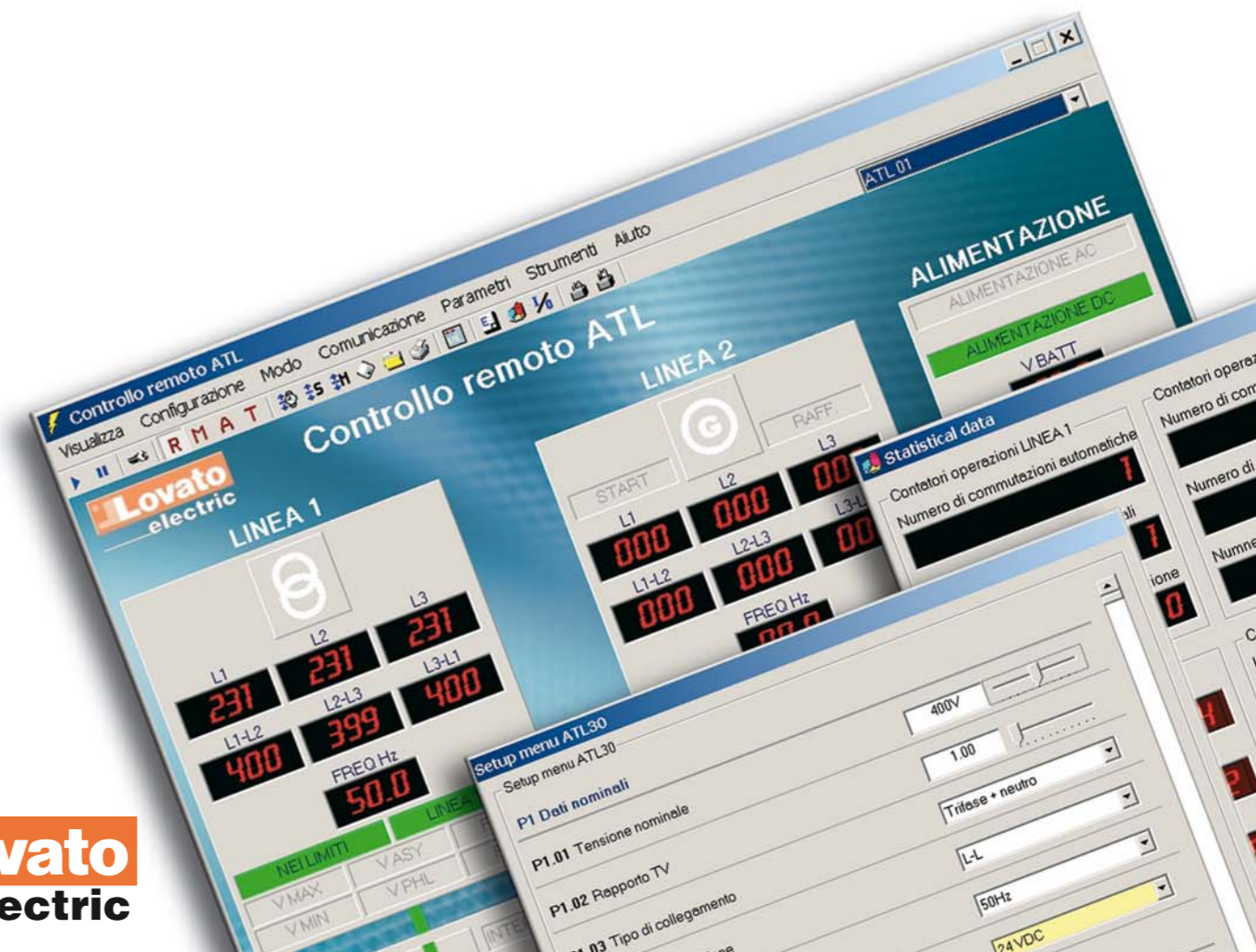


PÁGINA 19-3

- ATL20**
- Conmutador de redes con puerto RS232
  - Alimentación en AC y DC
  - 8 entradas digitales (6 programables)
  - 7 salidas de relé (5 programables).
- ATL30**
- Conmutador de redes con puertos RS232 y RS485
  - Reloj calendario
  - Alimentación en AC y DC.
  - 8 entradas digitales (6 programables)
  - 7 salidas de relé (5 programables).

**Módulos de conmutación automática**

Tipo ATL10 .....	19-	2
Tipos ATL20 y ATL30 .....	19-	3
<b>Accesorios</b> .....	19-	3



## Conmutador de redes



ATL10



Código de pedido	Descripción	Uds. de env.	Peso
		n°	[kg]
ATL10	Módulo conmutación automática con puerto RS232 (96x96mm)	1	0,480

### Características generales

El módulo de conmutación automática "ATL10" se utiliza para la conmutación automática o manual de la carga de una línea principal "MAIN LINE" a una de seguridad o reserva "SECONDARY LINE" y viceversa. Está constituido por un cuerpo único en caja aislante y dispone de 2 salidas para el mando "automático y/o manual" de interruptores motorizados o contactores. El conmutador de redes tiene las siguientes características principales:

- Entrada de alimentación por batería (12÷48VDC)
- Entradas de medición de las tensiones trifásicas con neutro, aptas también para tensiones bifásica y monofásica
- 1 display de monitorización de la línea principal y secundaria
- 15 LED de señalización de estados
- 6 entradas digitales programables
- 6 salidas de relé programables
- 3 modos de operación: OFF-MAN-AUT
- Visualización de las tensiones de fase y fase-fase de las líneas
- Visualización de estado de los interruptores motorizados o contactores
- Configuración de las líneas y de los parámetros de control
- Ajuste de los parámetros de gestión de la solicitud de operación del grupo electrógeno
- Control basado en microprocesador
- Puerto de comunicación RS232
- Protocolos de comunicación MODBUS®-RTU y MODBUS®-ASCII
- Software de set-up y control remoto mediante conexión directa a PC, módem normal, módem GSM o red Ethernet.

### FUNCIONES DE CONTROL DE LAS LÍNEAS

- Secuencia y falta de fase
- Tensión mínima y máxima
- Asimetría tensión
- Frecuencia mínima y máxima.

### Características de empleo

- Alimentación auxiliar
  - Tensión nominal de alimentación auxiliar: 12÷48VDC
  - Campo de empleo: 9÷70VDC
  - Potencia máxima absorbida: 3W
  - Disipación térmica: 3W
  - Corriente máxima absorbida: 250mA (12VDC); 130mA (24VDC); 65mA (48VDC)
- Entradas de medida de tensión
  - Tensión nominal máxima  $U_e$ : 480VAC (fase-fase)
  - Campo de medición: 50÷576VAC (fase-fase)
  - Campo de frecuencia: 45÷65Hz.
- Entradas digitales
  - Tipo de entradas: negativas
  - Corriente de entrada:  $\leq 10$ mA
- Salidas de relé
  - 5 salidas de relé con 1NA
  - 1 salida de relé con 1NA/NC (contacto conmutado)
- Caja
  - Versión empotrable de 96x96mm
  - Grado de protección:
    - IP20 lado posterior
    - IP54 frontal.

### Homologaciones y conformidad

Homologaciones en curso: cULus y GOST.  
Conforme a normas: IEC/EN 60947-1, IEC/EN 60947-6-1, IEC/EN 61000-6-3, IEC/EN 61000-6-2.

**Conmutador de redes**



ATL20 A240  
ATL30 A240

Código de pedido	Descripción	Uds. de env.	Peso
		n°	[kg]
ATL20 A240	Módulo conmutación automática con puertos RS232 (144x144mm)	1	0,700
ATL30 A240	Módulo conmutación automática con RS232/RS485 y reloj calendario (144x144mm)	1	0,900

**Características generales**

Los módulos de conmutación automática "ATL20" y "ATL30" se utilizan para la conmutación automática o manual de carga de una línea principal "MAIN LINE" a una de seguridad o reserva "SECONDARY LINE" y viceversa.

Está fabricado en un cuerpo único en caja aislante y dispone de 2 salidas para el mando "automático y/o manual" de interruptores motorizados o contactores.

Los conmutadores de redes tienen las siguientes características principales:

- Doble entrada de tensión: 1 en AC y otra de la batería
- Entradas de medición de las tensiones trifásicas con neutro, aptas también para tensiones bifásica y monofásica
- 2 displays de monitorización de la línea principal y secundaria
- 22 LEDs de señalización de estados
- 8 entradas digitales, 6 de las cuales programables
- 7 salidas de relé, 5 de las cuales programables
- 4 modos de operación: OFF-MAN-AUT-TEST
- Visualización de las tensiones de fase y fase-fase de las líneas
- Visualización de estado de los interruptores motorizados o contactores
- Configuración de las líneas y de los parámetros de control
- Ajuste de los parámetros de gestión de la solicitud de operación del grupo electrógeno
- Control basado en microprocesador
- Puerto de comunicación RS232
- Puerto de comunicación RS485 aislado (sólo para ATL30 A240)
- Protocolos de comunicación MODBUS®-RTU y MODBUS®-ASCII
- Software de set-up y control remoto mediante conexión directa a PC, módem normal, módem GSM o red Ethernet.

**FUNCIONES DE CONTROL DE LAS LINEAS**

- Secuencia y falta de fase
- Tensión mínima y máxima
- Asimetría tensión
- Frecuencia mínima y máxima.

**Características de empleo**

- Alimentación auxiliar
  - Tensión nominal de alimentación auxiliar: 12÷48VDC, 220÷240VAC
  - Campo de empleo: 9÷70VDC, 187÷264VAC
  - Potencia máxima absorbida: 9VA (240VAC)
  - Disipación térmica: 4,1W (48VDC); 6,3W (240VAC)
  - Corriente máxima absorbida: 300mA (12VDC), 180mA (24VDC), 90mA (48VDC)
  - Campo de frecuencia: 45÷65Hz.
- Entradas de medida de tensión
  - Tensión nominal máxima Ue: 690VAC fase-fase (400VAC fase-neutro)
  - Campo de medición: 80÷800VAC fase-fase
  - Campo de frecuencia: 45÷65Hz.
- Entradas digitales
  - Tipo de entradas: negativas
  - Corriente de entrada: ≤10mA.
- Salidas de relé
  - 5 salidas de relé con 1NA
  - 2 salidas de relé con 1NA/NC (contacto conmutado)
- Caja
  - Versión empotrable de 144x144mm
  - Grado de protección:
    - IP20 lado posterior
    - IP41 frontal (sin placa de protección)
    - IP54 frontal (con placa de protección).

**Homologaciones y conformidad**

Homologaciones obtenidas: cULus y GOST. Conforme a normas: IEC/EN 60947-1, IEC/EN 60947-6-1, IEC/EN 61000-6-3, IEC/EN 61000-6-2.

Ⓜ Bajo pedido se entregan conmutadores de red con otras tensiones de alimentación en AC.

**Accesorios**

Código de pedido	Descripción	Uds. de env.	Peso
		n°	[kg]
Software.			
ATL SW	Software de configuración, y control remoto con cable 51 C2	1	0,246
Accesorios y repuestos para ATL10.			
51 C2	Cable de conexión PC ↔ ATL, longitud 1,8m	1	0,090
31 PA96x96	Placa de protección frontal IP54	1	0,077
Accesorios y repuestos para ATL20 A240 y ATL30 A240.			
51 C2	Cable de conexión PC ↔ ATL, longitud 1,8m	1	0,090
31 PACR	Placa de protección frontal IP54	1	0,107
Accesorios y repuestos para ATL30 A240.			
51 C4	Cable de conexión PC ↔ convertidor 4 PX1, longitud 1,8m	1	0,147
51 C5	Cable de conexión ATL ↔ Módem, longitud 1,8m	1	0,111
51 C6	Cable de conexión ATL ↔ convertidor 4 PX1, longitud 1,8m	1	0,102
51 C7	Cable de conexión PC ↔ Módem, longitud 1,8m	1	0,137
4 PX1	Convertidor RS232/RS485 galvánicamente aislado, alimentación 220÷240VAC (ó 110÷120VAC)Ⓜ	1	0,600

Ⓜ Convertidor de mesa RS232/RS485 optoaislado, 38.400 Baudios máximo, gestión automática o manual de la línea de TRANSMIT, alimentación 220÷240VAC ±10% (110÷120VAC bajo pedido).